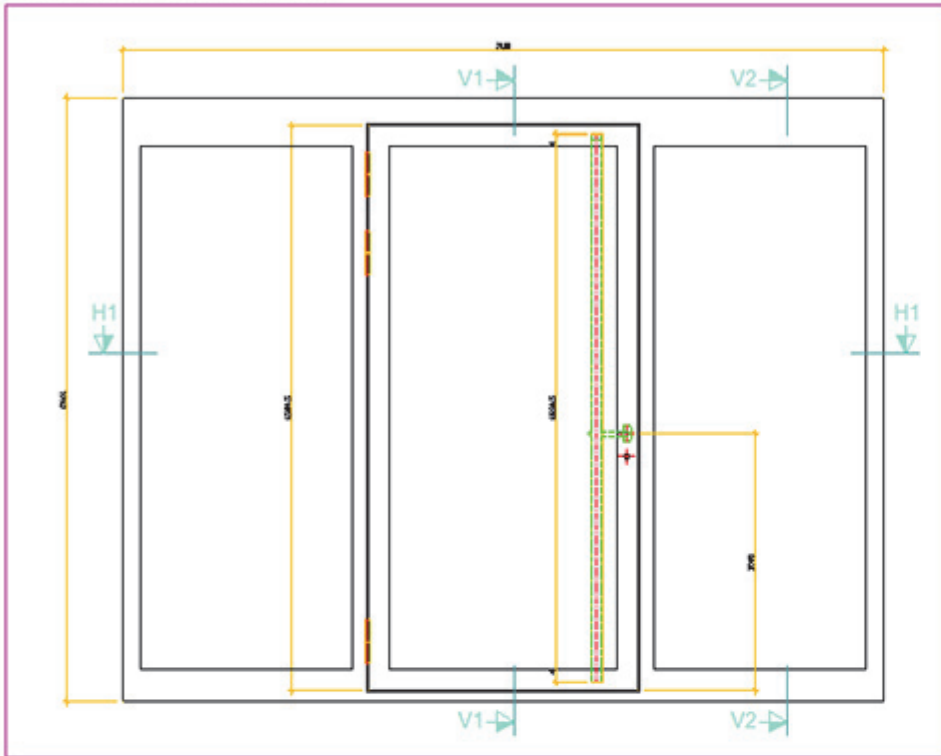
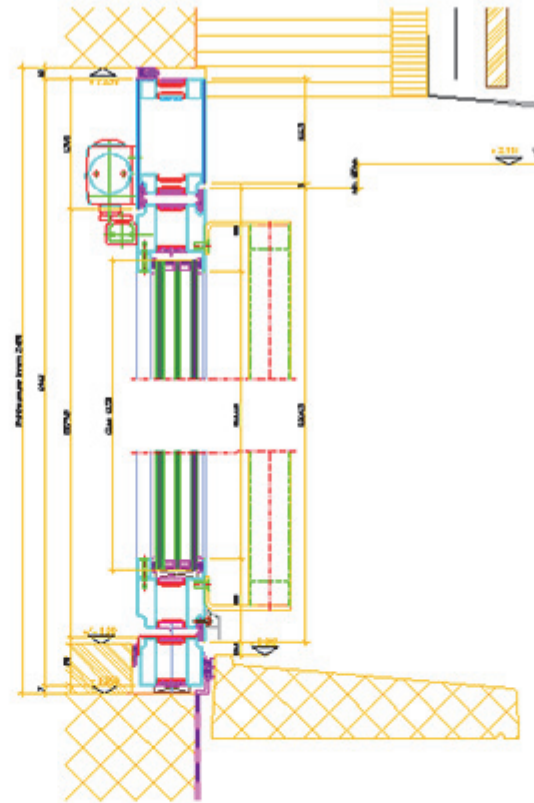


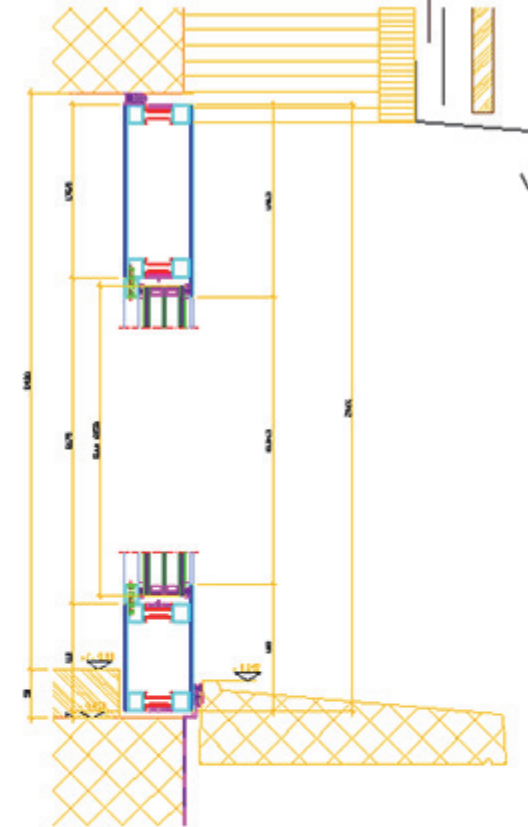
Türe Ansicht von aussen, MST 1:8



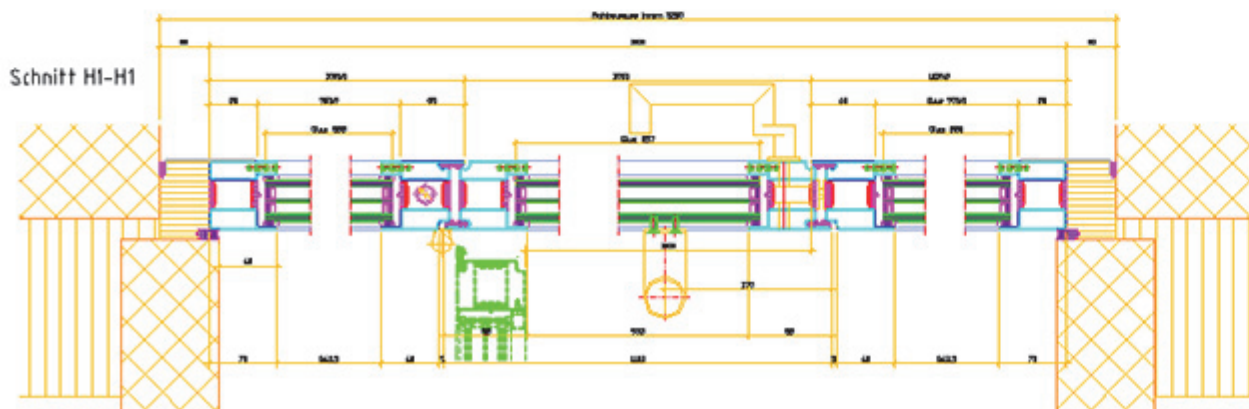
Schnitt V1-V1



Schnitt V2-V2



Schnitt HI-H1



Legende

- Anstrich:** 1 88L, wie geschliffen Ölfarbe nach aussen / DIN 1818
System: Puffer LHS
Überführung: WC3 8-800a-Y802
Glas: bedingt 3-fach, VSG 16+16+16 / 10mm Argon /
 BBO-Elemente 80x160 8,79mm, 80 44mm
 U-Wert: 0,8 W/m²K
Fugen: transparent
Abschluss: 3-fach

Benutzte Metallteile:

- | | |
|--|--------------------------------|
| 306. Anstrichabschlusser mit Befestigungspindeln | Puffer Art.Nr.: 807 882 |
| 106L. 10mm-Halterung 10-60 XGA | |
| 106L. DMC-Magnetvorrichtung DMC-15L-90m | MTS Art.Nr.: 1.2210.9018 |
| 106L. Korb-Behälter 120x60 | MTS Art.Nr.: 12.3881.40.40 |
| 106L. CHS-Schraube D=4,8mm | |
| 306L. Innenscheitel zu Chiff-Scheitel | Innenscheitel Art.Nr.: 138 682 |
| 106L. Innenscheitel mit Distanz-
Befestigung 8 90mm | MTS Art.Nr.: 14.3880.3284 |

Benutzte Bauteile geliefert:

- Mehrschicht: MSL (Typschl. 2002) PE-0V
 Sortimentswahl: 3 Stück (2 Hauptprofile / 1 Nebenprofil)

Material:

- Beschichtung: D=20mm
 Anbohrung: Schraube